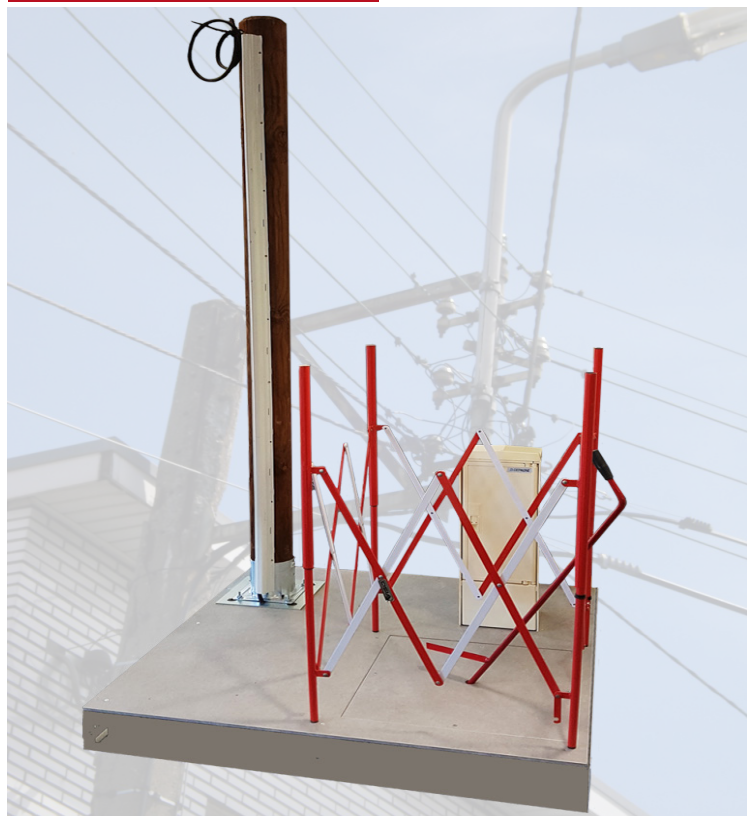


## ECOLAÉRIÉN



### **EcolAérien** **Systeme de distribution aérien**

Les réseaux de distributions aériens électriques et télécoms bénéficient dans certaines villes et campagnes d'un déploiement rapide. En effet le développement des infrastructures Fibre optique « Fiber to the home » (FTTH), à l'initiative des opérateurs privés a fait accélérer le déploiement.

Le coût des déploiements mixtes restent assez avantageux au regard du tout enterrée mais également la rapidité de mise en œuvre est un des critères qui a favorisé ce type de déploiement.

La société BEMA dispose dans ces domaines des équipements de formations innovants, interconnectés et répondants en tous points aux référentiels des Baccalauréats Professionnels MELEC et SN.

## Pédagogie et ressources

### **BAC PRO MELEC**

Métiers de l'Électricité et de ses Environnements Connectés

### **BAC PRO SN**

Systèmes Numériques  
Option ARED

#### **Réseaux**

Transport de l'énergie électrique (aérien, souterrain), gestion et comptage de l'énergie électrique (effacement, régulation, smartgrid ...), intelligence énergétique, réseaux de communication et de transmission (cuivre, fibre optique, sans fil).

#### Activités professionnelles Fonction

- A1 Préparation
- A3 Mise en service
- A4 Maintenance

- A1-1 Préparation des opérations.
- A1-3 Intégration des logiciels
- A2-2 Identification des éléments (appareils et matériels), des conducteurs et des supports de transmission et d'énergie.
- A2-5 Réalisation des activités de câblage et de raccordement en suivant des procédures détaillées.
- A2-6 Test et validation des supports de transmission et d'énergie.
- A2-7 Mise en place, configuration, paramétrage, test, validation et mise en service des appareils, matériels et logiciels.

#### Tâches professionnelles

- T1-1 Prendre connaissance du dossier relatif aux opérations à réaliser, le constituer pour une opération simple
- T3-1 Réaliser les vérifications, les réglages, les paramétrages, les essais nécessaires à la mise en service de l'installation
- T4-2 Réaliser une opération de dépannage

- T1 Prendre connaissance et analyser les éléments et spécifications du dossier d'un projet d'installation et/ou d'intervention.
- T4 Respecter les règles de sécurité, identifier les éléments (appareils et matériels), les conducteurs et les supports de transmission (couleur, marquage, test) et d'énergie.
- T4 Tester et valider les supports de transmission et d'énergie.
- T5 Faire la recette des différents supports.

#### **Supports pédagogiques**

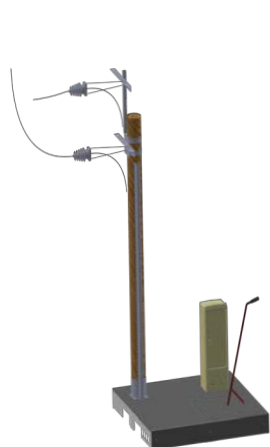
- Logiciels
- Dossier technique, Dossier pédagogique et Travaux Pratiques en format informatique

Notre système Distribution Aérien se compose d'un trottoirs de rue pour coffret S22 et d'un poteau. Il est livré avec 2 kits de raccords :

- Kit de raccordement électrique pour poteau bois
- Kit de raccordement télécom pour poteau bois

<b>Structure</b>	Réf. 2347PV001	Trottoir de rue pour coffret S22 - L 1200 mm x l 1200 mm x H 180 mm
	Réf. 2348SE002	Poteau bois Ø160 mm Dimension à demeure client + support poteau
<b>Coffret électrique</b>	Réf. 2347SE003	Coffret 1 porte Dimensions hors tout H690 mm x L230 mm x P180 mm <ul style="list-style-type: none"> <li>• Coffret de rue contenant 2 tableaux chacun d'eux comprenant :                         <ul style="list-style-type: none"> <li>- 1 coupe-circuit</li> <li>- 1 disjoncteur</li> <li>- 16A 2 disjoncteurs</li> <li>- 16A différentiel 30mA</li> </ul> </li> </ul>
<b>Kits de raccordement Poteau bois</b>	Réf. 2347SE001	Kit raccordement électrique pour poteau bois <ul style="list-style-type: none"> <li>• 4 Pincés d'ancrage</li> <li>• Console</li> <li>• Traverse</li> <li>• Console d'ancrage universelle</li> <li>• Goulotte GPC</li> <li>• 25 mètres câble 5g 2.5</li> </ul>
	Réf. 2347SE002	Kit raccordement Télécom pour poteau bois <ul style="list-style-type: none"> <li>• 5 Pincés d'ancrage</li> <li>• Console</li> <li>• Traverse</li> <li>• Ré-hausse pour poteaux télécom</li> <li>• Goulotte GPC</li> <li>• 25 mètres câble Fibre Optique</li> </ul>

VISUEL



Poteau bois Ø160 mm  
Dimension à demeure client + support poteau

Trottoir de rue pour coffret S22

Coffret de rue contenant 2 tableaux

